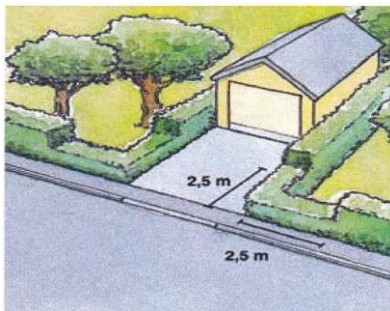


Trafik- och väginstruktioner

Siktens betydelse för säkerheten på våra vägar

Varje år skadas människor i onödan för att sikten skymms. Reglerna för fri sikt och fritt utrymme är i första hand till för att undvika trafikfara, men också för att underlätta för renhållningsfordon. Varje fastighetsägare är **skyldig** att röja mellan tomtgräns och väggkant oavsett om där är ett dike eller ej. Inga buskar eller träd tillåts på denna yta. Se nedan några enkla förslag för att skapa fri sikt på bostadsgatorna.

Du som har utfart mot gatan

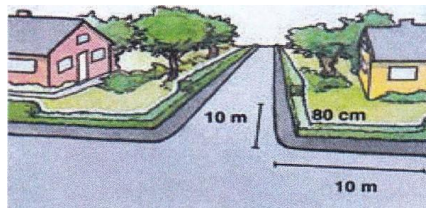


Vid utfart måste du se till att dina växter inte är högre än 80 cm från gatan inom markerad sikttriangel. Sikten skall vara fri minst 2,5 m från gatan eller gångbanan.



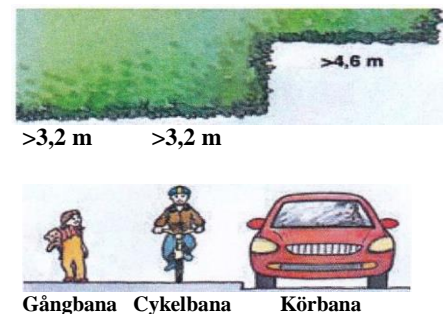
Träd intill belysningsstolpar måste rensas från grenar så att maximalt ljus når vägbanan!

Du som har hörntomt



Om din tomt ligger intill en gång- och cykelväg eller gata måste du se till att dina växter inte är högre än 80 cm i en sikttriangel som sträcker sig minst 10 m åt vardera hållet

Du som har tomt intill gata

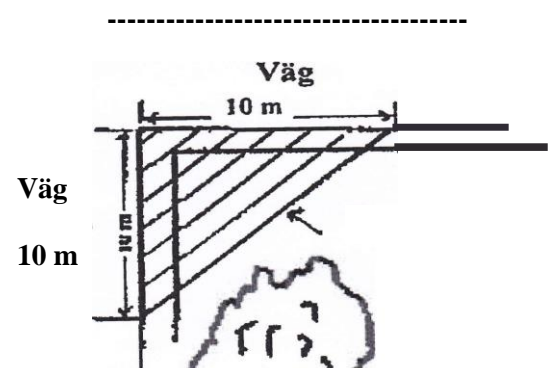


Häck och buskar bör växa inom eget tomtområde. Om du har buskar eller träd som sträcker sig ut över gata eller gångbana måste du se till att det finns fri höjd för trafikanterna.

Den fria höjden som krävs är:

- Över gångbana minst 3,2 m
- Över cykelväg, minst 3,2 m
- Över körbana, minst 4,6 m

Frisiktstriangel

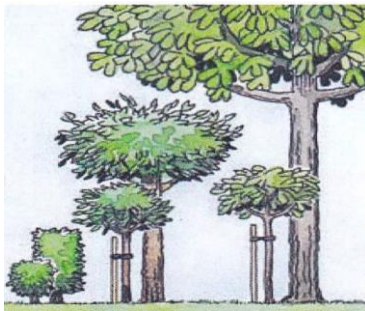


Skrymmande träd och buskar

Buskar och träd som står på tomtmark får inte växa ut över väg/dikesmark så att dessa stör/hindrar belysning och eller försämrar sikt/säkerheten inom området. Varje fastighetsägare uppmanas att utföra detta. Om så inte sker kommer SSF att låta en entreprenör ombesörja detta och fakturera fastighetsägaren för denna åtgärd. Se bilder nedan!

Vid vägkorsning och där vägen svänger får inte staket/plank eller buskar vara högre än 0,8 m mätt från vägbanan.

Träd och buskar växer



För att bibehålla god sikt är det viktigt att redan vid planterings-tillfället föreställa sig trädens och buskarnas utveckling några år framåt så att man placerar dem tillräckligt långt från vägen.

Växterna brer ut sig olika mycket beroende på vilken art man väljer, vilken klimatzon man befinner sig i, jordens beskaffenhet och skötseln.

I plantskolor finns kunskap om växter. Där kan man få tips om arter som passar trädgården klimat- och funktionsmässigt, liksom skötselråd.



Buskar utanför tomtgräns skall tas bort!

Plantera på rätt ställe!



Stora buskar och träd bör placeras minst 2 meter innanför tomtgränsen.
Häck- och buskplantor bör placeras minst 60 cm innanför tomtgränsen.

Förslag på lämpliga häckväxter

Friväxande låg häck:
Aronia, Spirea, Mahonia,
Ölandstok

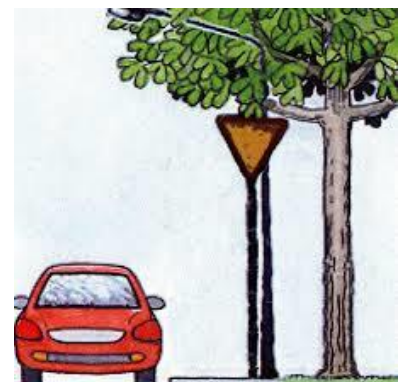
Klippt häck:
Avenbok, Hagtorn,
Idegran, Liguster, Måbär,
Naverlönn

Häckplantor planteras normalt 3 st per löpmeter. I samband med vårplantering beskärs häckplantan. Vid höstplantering väntar man med beskärningen till påföljande vår.

Trafiksäkerhet!



Buskar och träd utanför tomtgräns måste klippas eller tas bort för att du i tid skall hinna uppfatta en fara!



Bra exempel på fri sikt mot vägmärke.

Fartbegränsning



Vänligen respektera fartbegränsningarna i Skärgårdsstad!

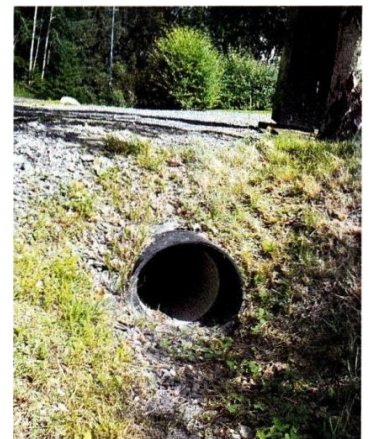
För trafiksäkerheten och för allas trivsel är det viktigt att vi följer fartbegränsningarna i vårt område.

Parkering av bilar

Bilar eller släpfordon får ej stadigvarande vara parkerade på våra vägar/vägområden eftersom det försvårar och fördyrar underhållsarbetet och trafiksäkerheten. För bilar som är parkerade på vägarna mer än 9 timmar blir fastighetsägaren erlagd en kontrollavgift från vårt parkeringsbolag för felaktig parkering.

Enskilda fastigheters utfart till enskild väg

1. Inom vårt område är det vägföreningen som ansvarar för drift, underhåll och reparationer av vägnätet. All anslutning från enskild fastighet till vägmark måste ske i enlighet med Trafik- och väginstruktionen för Skärgårdsstad.
2. I nivå med underkanten av diket skall godkänd vägtrumma läggas (15-30 cm/diam) och övertäckas med dräneringsgrus (16-32 mm) samt toppas med ett slitlager (0-16 mm) så att både styrka och avrinning av dagvatten kan ske på ett bra sätt. Ändarna av rören skall vara synliga och rensade så att vatten kan rinna obehindrat. Fastigheter som saknar eller har undermålig genomrinning uppmanas åtgärda sina sidotrummor. I samband med väg-/dikesarbeten kommer olämpliga anslutningar att grävas upp och fastighetsägaren får bekosta en korrekt återanslutning. Se bilder.
3. Asfaltering från fastighet till körbana/väg får ej ske utan godkännande från SSF. Fastighet vars mark lutar mot vägen måste ha min 0,5 m väl dränerad yta vid diket så att vatten kan dräneras ner i diket.
4. Igenläggning av dikesmark för infart till entré och garageplats får ej ske utan SSF's tillstånd.
5. Fastighetsägaren måste se till att tomtgränsen är utmärkt, att tomtrören är väl synliga och är även skyldig att röja mellan tomtgräns och väggkant.
Diken som inte gränsar mot tomt dikas och rensas av SSF.



Korrekt trumma



För liten trumma



Dåligt dike

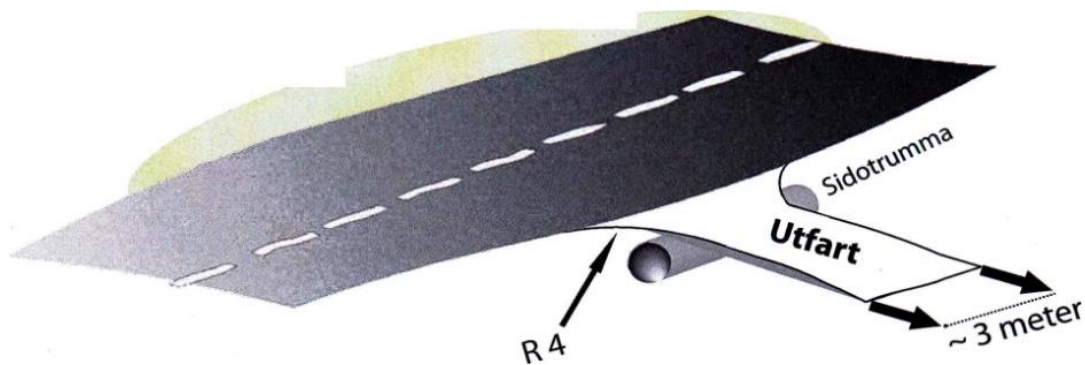
Förslag till utfart mot enskild väg

Anslutning

Korsningsvinkel mellan den enskilda vägen och fastighetsutfarten bör vara så rät som möjligt. Anslutningen mot den enskilda vägen bör utformas med ett viloplan som lutar svagt. (2 % från den enskilda vägens körbanekant).

Sidotrumman

Sidotrumma under fastighetsutfart anläggs och bekostas av fastighetsägaren. Längd och dimension avgörs i samråd med styrelsen. Skall ha 150-300 mm diameter beroende av längd.



Trivseln inom vårt område

För att vi alla ska trivas och känna oss säkra i vår vackra Skärgårdsstad gäller följande:

- Varje fastighetsägare är skyldig att röja i diket mellan vägbana och den egna tomtgränsen!
- Soptunnor får ej stå på vägföreningens mark! Dessa skall stå på tomtmark utom vid tömning av tunnorna. Tänk på era grannar och förbipasserande vid placering av tunnorna!
- Allt avfall från den egna tomten skall transporteras till en soptipp! Närmaste soptipp är Brännbacken i Österåkers kommun.
- Inget trädgårdsavfall får läggas på SSF's område!
- Eldning får ej ske på vägmark!
- Hundägare uppmanas att plocka upp efter hunden!

Kontaktuppgifter till trafik- och vägansvarig finner du på vår hemsida, www.skargardsstad.se.

Styrelsen